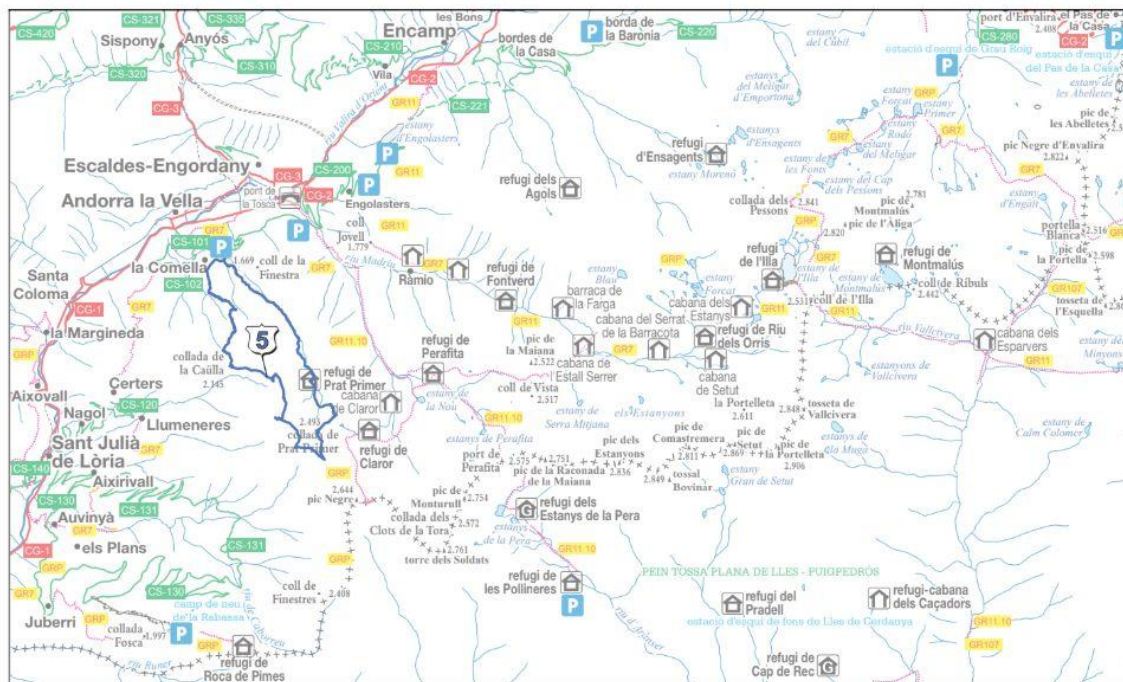


5 Prat primer i calm de Claror



PRAT PRIMER i CALM DE CLAROR (circular)



Punt de sortida: Aparcament de La Comella



Dificultat: Alta



Distància: 11.41 quilòmetres



Desnivell: 1.242 metres



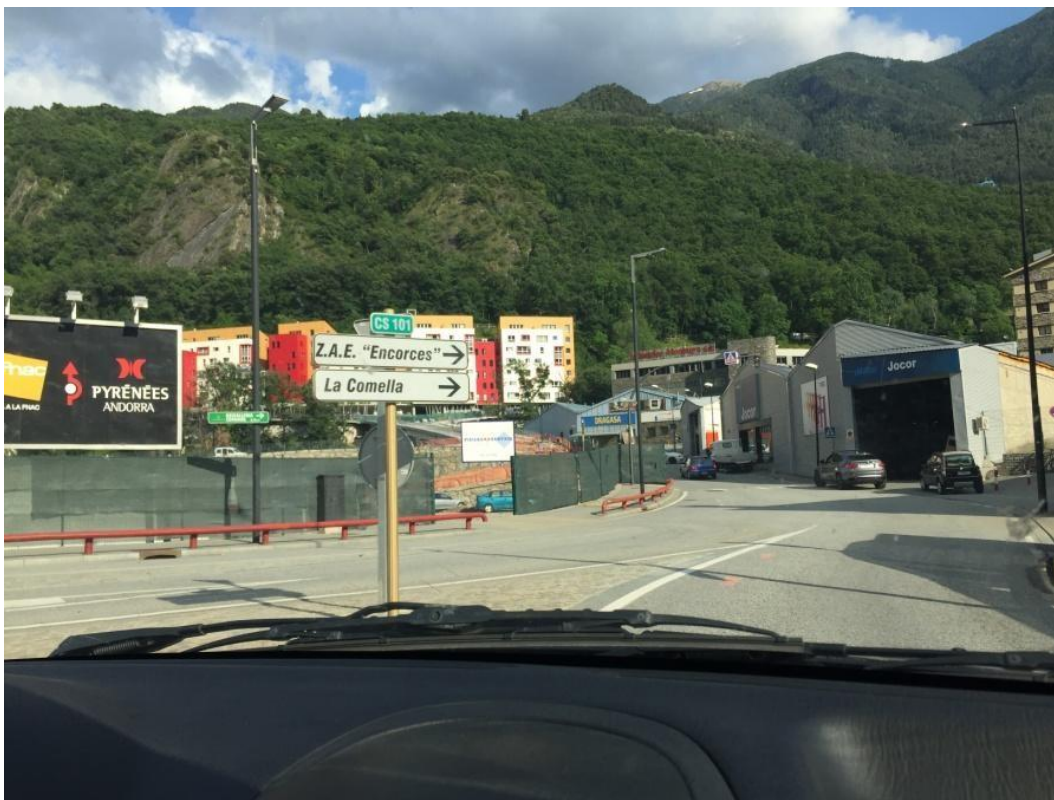
Altitud màxima: 2.604 metres



Altitud mínima: 1.362 metres

COM ARRIBAR EN COTXE

Ens situem a la carretera CS 101 direcció la Comella. Un cop passada la rotonda, a uns 4 km, trobem el punt de berenada i a continuació, a la dreta, veiem una senya de carretera sense sortida. Girem i trobem una zona d'aparcament i l'accés a la vall. D'aquí surt el camí que puja a Prat Primer pel Riguer.



PUNTS D'INTERÉS

- 1 Camí de Prat Primer
- 2 Refugi de Prat Primer
- 3 Collada de Prat Primer
- 4 Calm de Claror